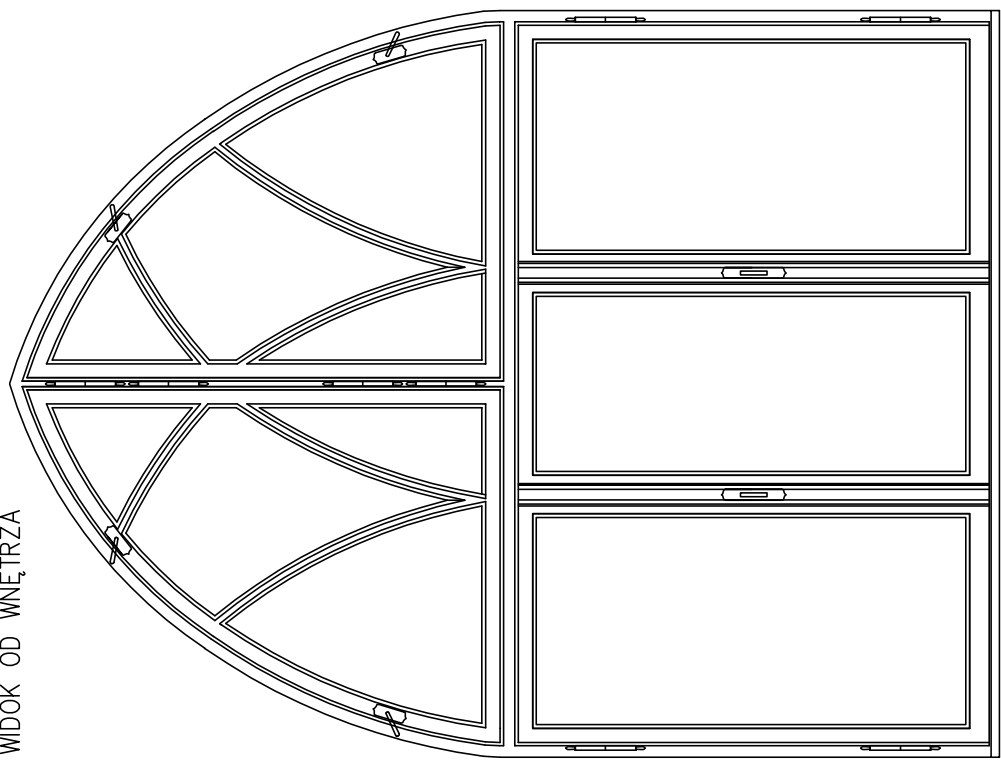
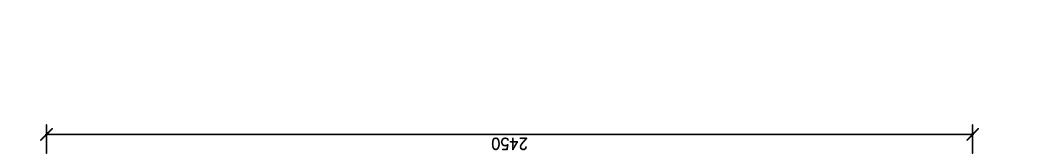
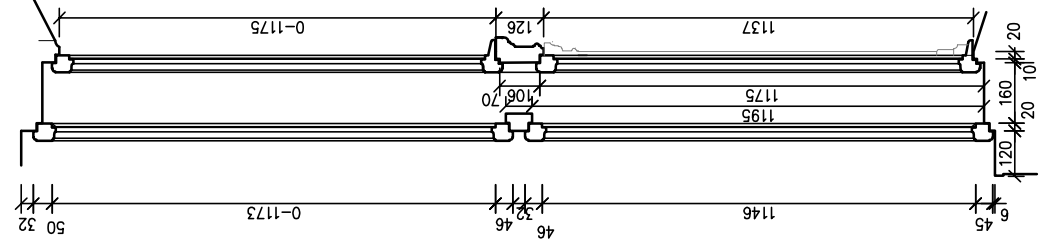
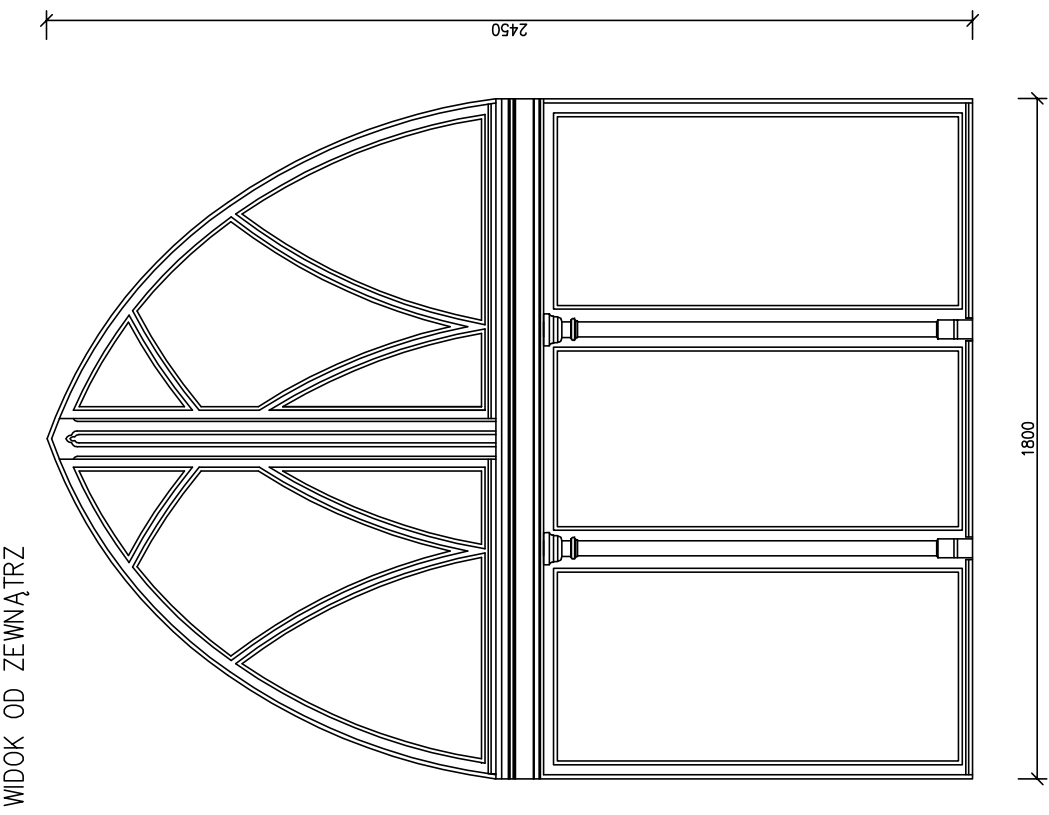


OKNA W POM. 2.01 (O2.06), 2.04(O2.14), 2.05 (O2.13), 2.07(O2.12),

WIDOK OD WNEŹRZA

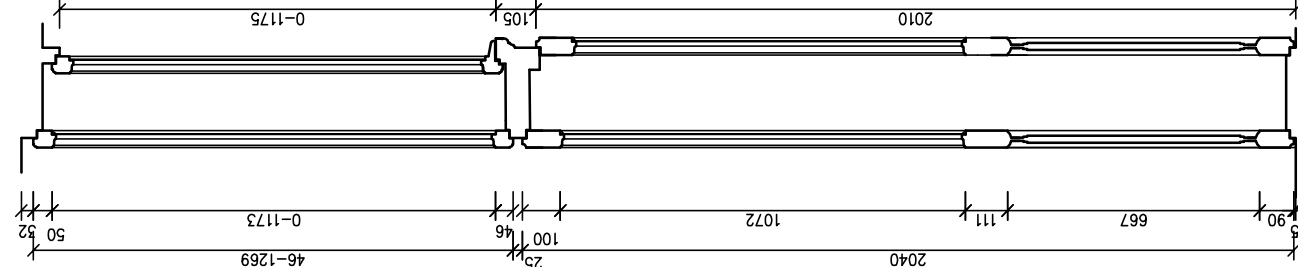
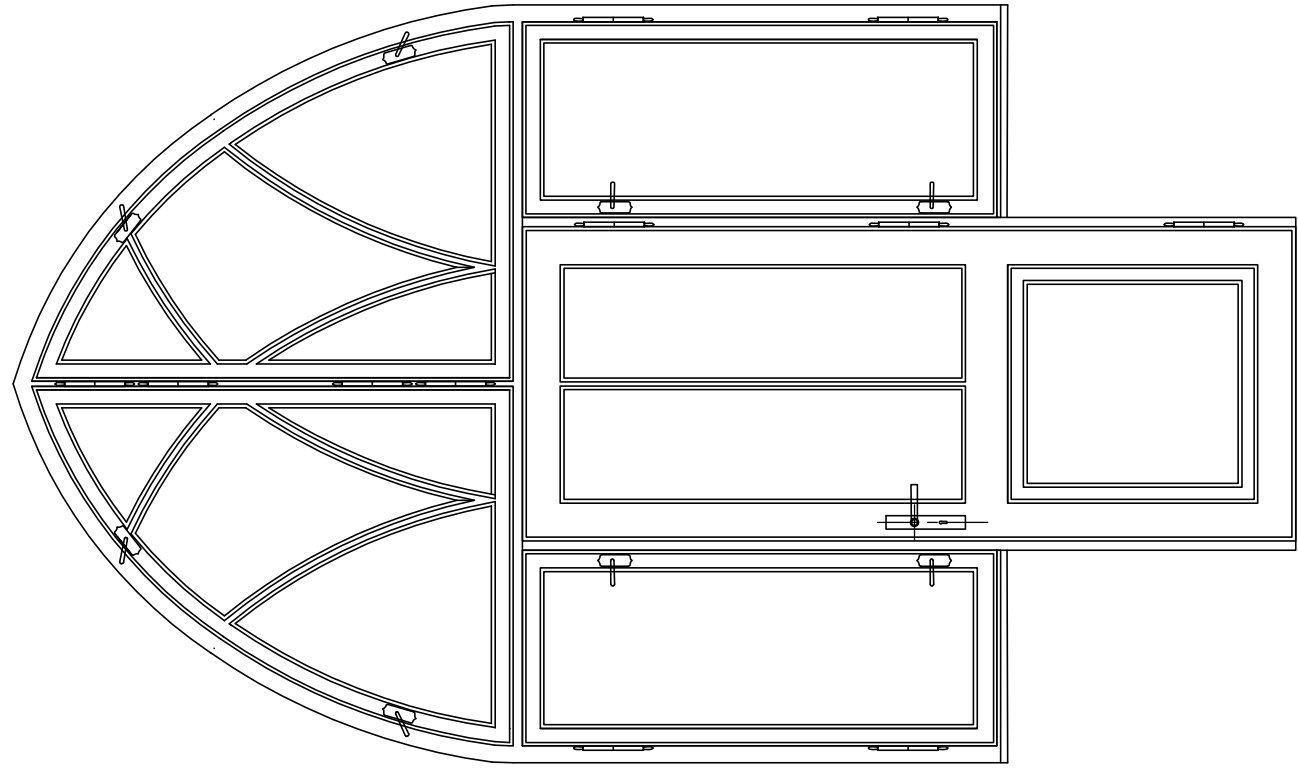


WIDOK OD ZEWNĄTRZ



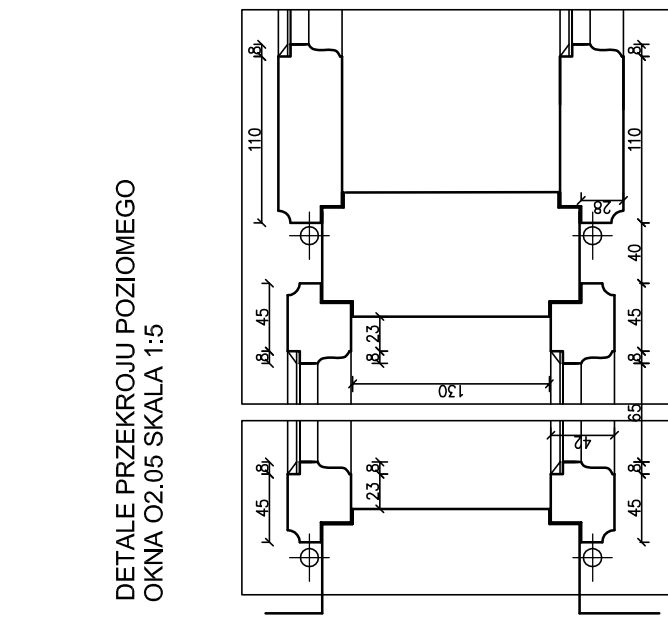
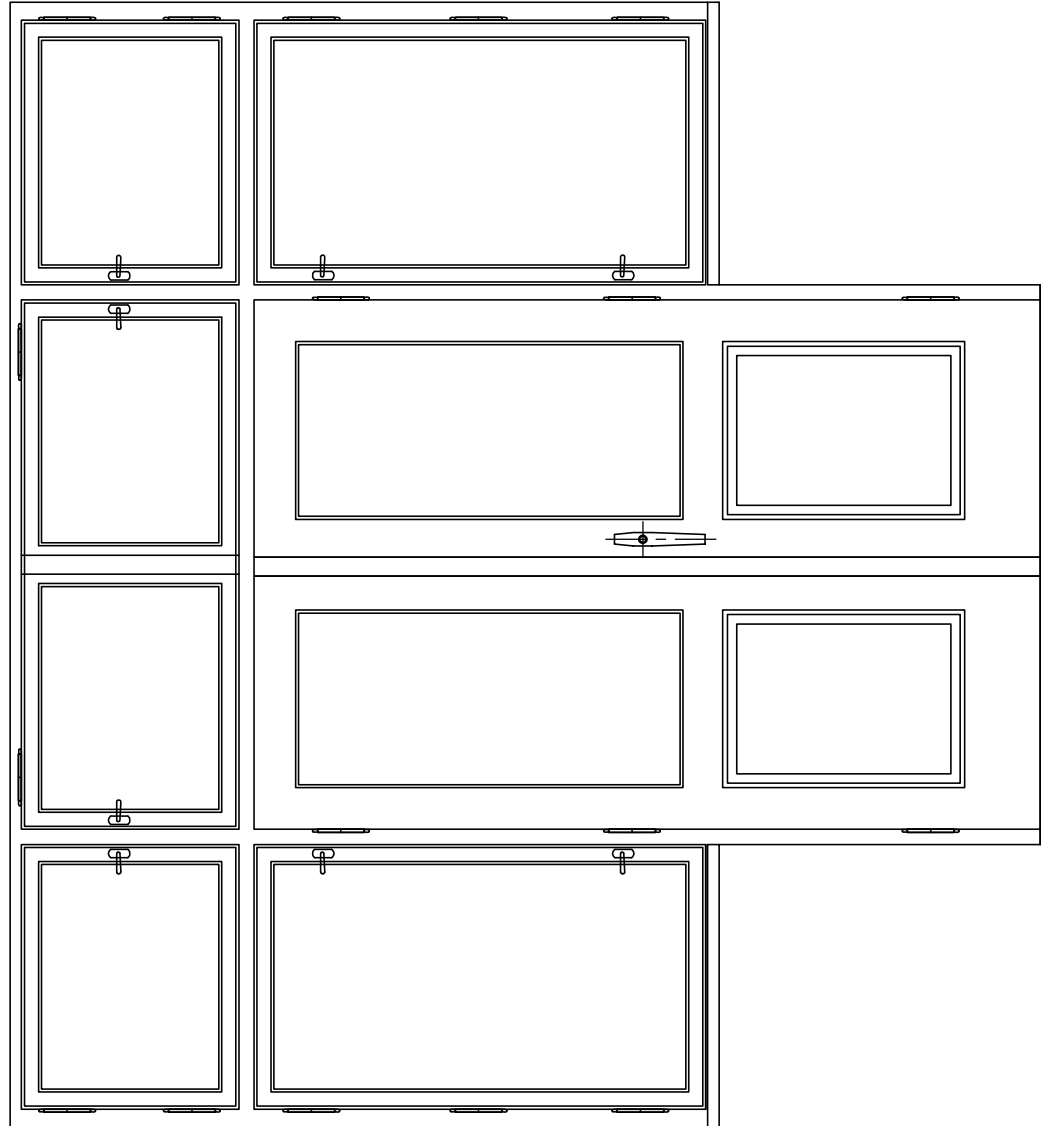
OKNO Z DRZWIAMI BALKONOWYMI W POM. 2.01 (O2.05)

WIDOK OD WNEŹRZA

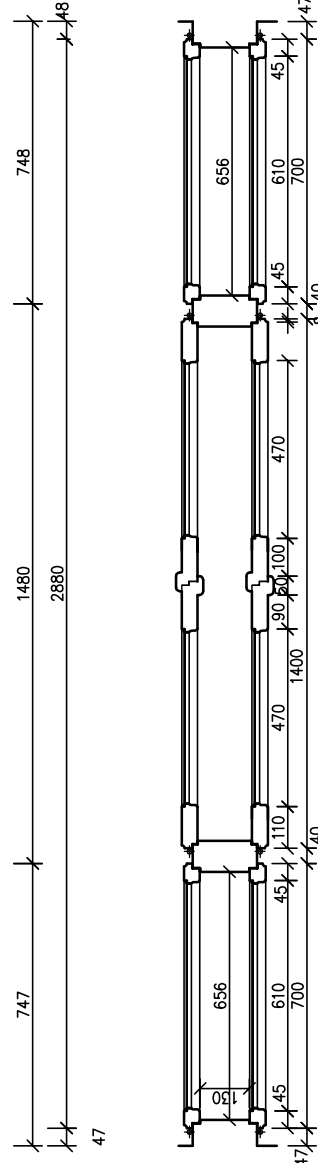
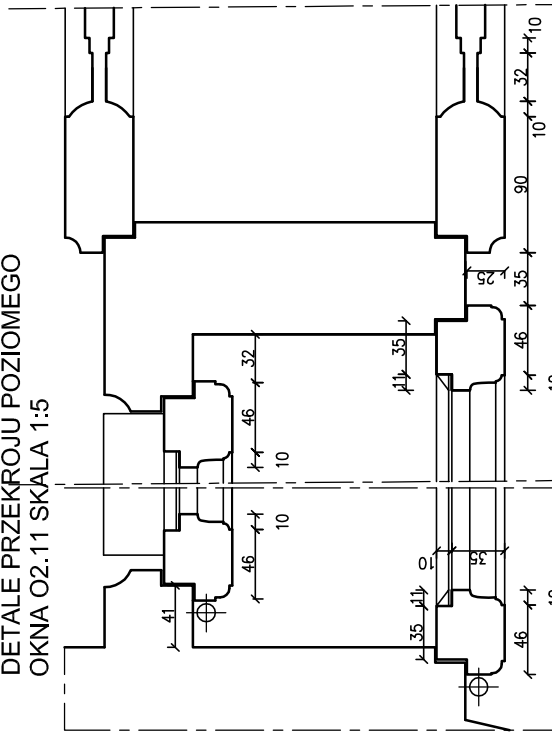


OKNO Z DRZWIAMI BALKONOWYMI W POM. 2.06 (O2.11)

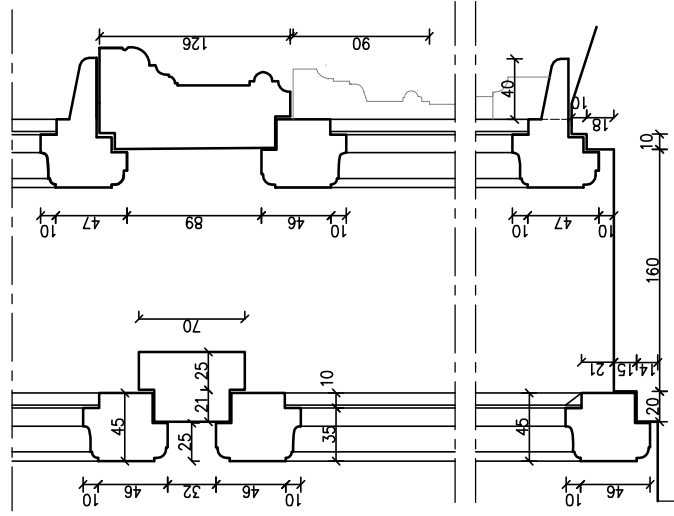
OKNO OŚCIEŻNICOWE POLSKIE – SKRZYDŁA ZEWNĘTRZNE OTW. NA ZEWNĄTRZ
W OŚCIEŻNICY DREWNIANEJ.
DRZWI PODWOJNE, GORĄ PRZESZKLONE, OTWIERANE JAK OKNA
ZAMKNIĘCIE OKIEN NA ZAMEK Z KLAMKĄ.



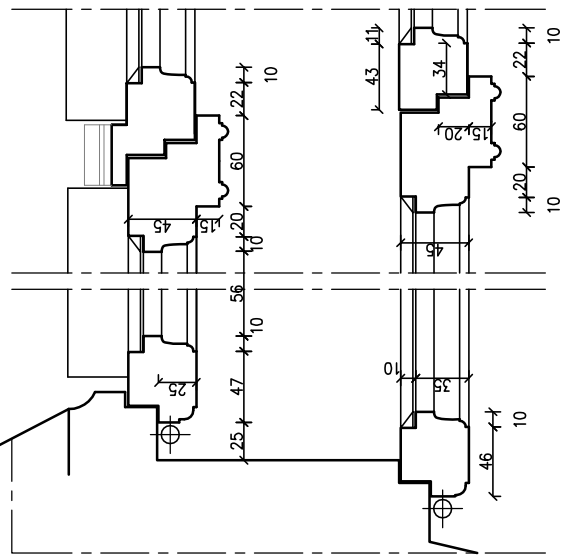
DETALE PRZEKROJU POZIOMEGO
OKNA O2.11 SKALA 1:5



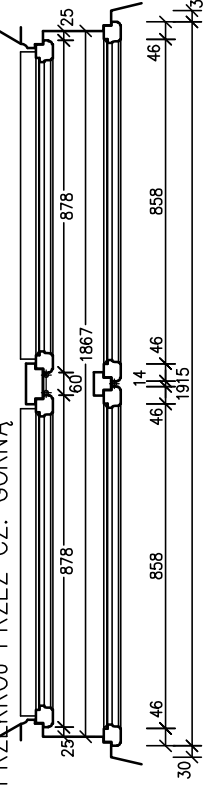
DETALE PRZEKROJU PION.
OKIEN 2.06, O.2.12, O2.13, O2.14 SKALA 1:5



DETALE PRZEKROJU POZ.
OKIEN 2.06, O.2.12, O2.13, O2.14 SKALA 1:5



PRZESZKLÓJ PRZESZCZ. GÓRNA



PRZESZKLÓJ PRZESZCZ. DOLNA



OKNO SKRZYŃKOWE – SKRZYDŁA ZEWNĘTRZNE OTW. DO WNEŹRZA
W OŚCIEŻNICY DREWNIANEJ.
CZĘŚĆ DOLNA Z OKNEM ŚRODKOWYM STAŁYM (ZDEJMOWANYM)
W CZĘŚCI GÓRNEJ ŚRÓDEK DO KŁAMKI
SA ZAMIASY SKRZYDEŁ.
ZAMKNIĘCIE OKIEN NA ZAMKI ZAOPATRZONE W KLAMKI.

OKNO SKRZYŃKOWE – SKRZYDŁA ZEWNĘTRZNE OTW. DO WNEŹRZA
W OŚCIEŻNICY DREWNIANEJ.
CZĘŚĆ DOLNA Z DRZWIAMI GÓRĄ PRZESZKLONYMI. DRZWI ZEWNĘTRZNE OTWIERANE NA ZEWNĄTRZ
W CZĘŚCI GÓRNEJ ŚRÓDEK DO KŁAMKI
ZAMKNIĘCIE OKIEN NA ZAMKI ZAOPATRZONE W KLAMKI.

INWENTARYZACJA ARCHITEKTONICZNO - KONSERWATORSKA
PAŁACU DAMBSKICH W WOJNICZU I ZABYTKÓW W JEGO OTOCZENIU- KORDEGARDY
I BUDYNKU GOSPODARCZEGO WRAZ Z WEWNĘTRZNYMI INSTALACJAMI:
WODNO - KANALIZACYJNĄ, C.O. ELEKTRYCZNĄ, GAZOWĄ, WENTYLACYJNĄ
NA DZ. NR EW. 1665/24 W WOJNICZU, PRZY UL. JAGIELLOŃSKIEJ